



Hoja de Examen

INSTRUCCIONES PARA CONTESTAR EN LA HOJA DE EXAMEN

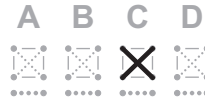
Siga atentamente las siguientes instrucciones:

- » **Instrucciones Generales:**
 - No doble ni arrugue esta hoja de examen.
 - Utilice un bolígrafo negro o azul. **NO** utilice lápiz ni goma de borrar.
 - Presione suficientemente y compruebe que el bolígrafo marca bien un trazo continuo y que no deja manchas.

» Instrucciones para MARCAR la RESPUESTA:

» Para MARCAR una opción

haga simplemente un "aspa" X en el recuadro correspondiente uniéndolo los puntos extremos (no se salga del recuadro).

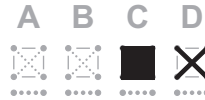


ejemplo:

Elegida respuesta C

» Para ANULAR una opción

rellene totalmente el recuadro (no se salga del mismo); en caso de elegir otra respuesta, marque un "aspa" X en la nueva opción.



ejemplo:

Anulada opción C
Elegida respuesta D

» Para volver a RECUPERAR o REVALIDAR

una opción ya anulada, marque completamente la línea de puntos (no se salga por los lados).



ejemplo:

Anulada opción D
Elegida respuesta C

» Para ANULAR nuevamente

la opción, rellene totalmente el espacio entre el recuadro y la línea de recuperación; quedará cubierta toda la superficie, desde el inicio del recuadro hasta la línea de recuperación (no se salga de ese espacio). En caso de elegir otra respuesta, marque un "aspa" X en la nueva opción.

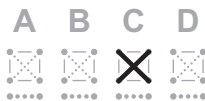


ejemplo:

Anuladas opciones C y D
Elegida respuesta A

» **IMPORTANTE:** Recuerde que **si quiere cambiar** la opción elegida, **antes debe anularla**, de lo contrario pueden quedar dos o más opciones como válidas y la respuesta se considerará NULA.

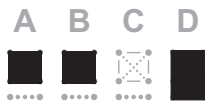
ejemplos:



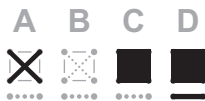
⇒ Elegida respuesta C



⇒ Anuladas opciones B y C
Elegida respuesta A

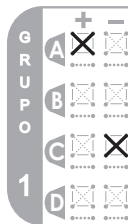


⇒ Anuladas opciones A, B y D
No hay respuesta



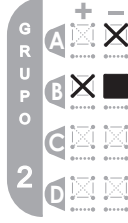
⇒ Anulada opción C
Elegidas opciones A y D
Respuesta nula

ejemplos:



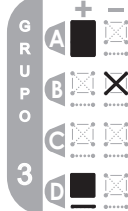
⇒

GRUPO 1:
Elegida frase A, con la que más se identifica
Elegida frase C, con la que menos se identifica



⇒

GRUPO 2:
Elegida frase B, con la que más se identifica
Elegida frase A, con la que menos se identifica



⇒

GRUPO 3:
Elegida frase D, con la que más se identifica
Elegida frase B, con la que menos se identifica

- Recuerde: Es importante para usted hacer las marcas de manera clara y sin salirse de los espacios para cada caso, siguiendo las instrucciones previas.
- Además de las presentes instrucciones, Vd. deberá ajustarse a las que se impartan específicamente para cada ejercicio.